

# 株式会社ヨージュラボ

## 会社案内



# 会社概要

社名	株式会社ヨユーラボ
所在地	【本社工場】群馬県太田市新田反町町108-1
	【第二工場】群馬県太田市新田反町町104-1
ホームページ	<a href="http://www.yoyulabo.co.jp">http://www.yoyulabo.co.jp</a>
代表者	代表取締役 市川洋児
設立	1993年(平成5年)11月
資本金	6千万円
売上	8億8千万円
従業員数	33名
業務内容	有機化合物の受託製造（合成・精製）及び受託合成研究
	（実験室規模から200kg程度まで）
主な取引先	各種電子材料メーカー、機能材料メーカー、医・農薬メーカー
ISO9001	2011年(平成23年)1月認証取得
ISO14001	2013年(平成25年)5月認証取得

# 受託内容

## 一般有機合成全般

○製造量	実験室規模～200kg	
○反応温度	フラスコ、タンク：-80℃～+230℃      釜：-20℃～+140℃	
○得意反応	水素添加反応、酸化反応、非水系反応（グリニャール反応など）	
○加圧反応	200L反応缶≦1.0MPa、18L反応缶≦6MPa、各種≦0.4MPa	
○蒸留精製	スルーザパック 10段、3段 還流対応 ボトム200L 受器100L	
○カラム精製	順相シリカゲル、逆相シリカゲル、イオン交換樹脂	
○受託形式	素材探索スクリーニング支援	合成ルート調査&確立
	スケールアップ検討	中規模合成サポート
	中間体大量合成	目標化合物合成

# 製造技術

○反応	ニトロ化	ハロゲン化	スルホン化	低温反応	重合反応
	還元反応	水素添加反応	酸化反応	有機金属反応	
○精製	再結晶	蒸留	カラム精製	金属除去	
○使用可能な 特殊化学品	気体	CO、CO <sub>2</sub> 、EO、PO、HCl、NH <sub>3</sub>			
		CH <sub>2</sub> =CH <sub>2</sub> 、CH <sub>2</sub> =CHCl、CH <sub>2</sub> =C(CH <sub>3</sub> ) <sub>2</sub>			
	ハロゲン	Cl <sub>2</sub> 、Br <sub>2</sub> 、I <sub>2</sub>			
	酸性ハロゲン化剤	SOCl <sub>2</sub> 、SO <sub>2</sub> Cl <sub>2</sub> 、POCl <sub>3</sub> 、PCl <sub>5</sub> 、PBr <sub>3</sub> 、HBr水			

# 主要設備リスト（本社工場、第二工場）

設備名	【本社工場】		【第二工場】	
	材質等	サイズ	材質等	サイズ
反応釜	GL、SUS	200～1000L	GL、SUS	1200～3000L
加圧反応釜	SUS	18～1200L	—	—
タンク	ホーロー、SUS	18～200L	ホーロー、SUS	18～100L
受器	SUS、GL、ガラス	50、200、300、600L	SUS、GL	100、200、300、600、1000L
精密真空蒸留機	SUS	200L	—	—
抽出器	ガラス、SUS	30、70、200L	ガラス	30L
ロータリーエバポレーター	ガラス	20、50L	ガラス	50L
カラム	ガラス、SUS	シリカゲル25、30、100kg	SUS	シリカゲル150kg
遠心分離機	SUS	30インチ、36インチ	SUS	36インチ
吸引ろ過機	SUS、チタン	φ600、660	SUS、チタン	φ660
加圧ろ過機	SUS	70、100、150L	SUS、(GL)	150、220L
スパクラーフィルター	SUS	ろ過面積 0.15、1.01m <sup>2</sup>	—	—
棚段式真空乾燥機	温水式、電気式	210L	温水式、電気式	210、1000L
棚段式送風乾燥機	電気式	—	—	—
コニカルドライヤー	—	—	GL	500L

# 本社工場主要設備1 (詳細)

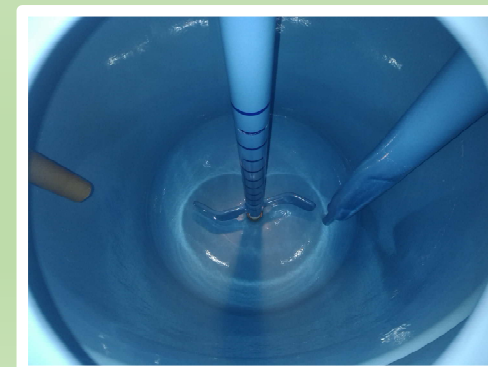
設備名	材質	仕様	容量	台数
常圧反応釜	GL	使用温度 -20℃ ~ +140℃	1000L	3
			600L	1
			500L	1
			300L	2
			200L	2
	SUS-316L		500L	1
反応タンク	ホーロー、SUS	使用温度 -80℃ ~ +230℃	20~200L	多数
加圧反応釜	SUS-316L	使用圧力~0.4MPa	1200L	各1
			300L	
	SUS-316L	使用圧力~0.8MPa	200L	1
	SUS-316	使用圧力~5.0MPa	18L	1
受器 (ジャケット付)	GL	300L・600L		各1
	SUS-3104	300L		1
受器 (ジャケットなし)	GL	200L		1
精密真空蒸留機	SUS-316	10段、3段 13Pa(0.1Torr)200℃	200L	1



工場内部



1200L反応釜



600L反応釜内部



# 本社工場主要設備2 (詳細)

設備名	材質	仕様	容量	台数
抽出器	ガラス	200L		1
	SUS	70L		1
ロータリーエバポレーター	-	50L		2
		20L		1
カラム	SUS-316L	φ 350mm × 2600mm (シリカゲル100kg)		1
	SUS-316	φ 100mm × 2700mm (シリカゲル30kg)		1
	ガラス	φ 200mm × 2000mm (シリカゲル25kg)		1
遠心分離機 (ケーシング開閉式)	SUS-316	36インチ		1
	SUS-304、 316	30インチ		2
吸引ろ過機	SUS-316	φ 600~660mm		4
	チタン	φ 660mm		1
加圧ろ過機 (ジャケット付)	SUS-316L	φ 600mm × 600mm		1
		φ 450mm × 700mm		1
		φ 400mm × 700mm		1
スパクラフィルター	-	濾過面積 0.15、1.01		各1
棚段式真空乾燥機	温水	SUS-316L	W600mm × D1400mm × H1200mm	2
		SUS-304	W600mm × D1200mm × H1000mm	2
	電気	SUS-304	W600mm × D600mm × H600mm	4
棚段式送風乾燥機 (容器用)	-	W600mm × D600mm × H1150mm		2



カラム



遠心分離機



棚段式乾燥機



ロータリーエバポレーター

# 第二工場主要設備 (詳細)

設備名	材質	仕様	容量	台数	
常圧反応釜	GL	使用温度 -20℃ ~ +140℃	3000L	1	
			2500L	1	
			1500L	1	
			1200L	2	
	SUS-316L	使用温度 -20℃ ~ +140℃	使用温度-20℃ ~ +140℃、7ル/分攪拌羽	1200L	1
			2500L	1	
反応タンク	ホーロー、SUS	使用温度 -80℃ ~ +230℃	18~100L	多数	
受器 (ジャケット付)	GL	300L、500L、600L		各1	
受器 (ジャケットなし)	GL	1000L		1	
	SUS-304	100L		1	
抽出器	ガラス	30L		1	
ロータリーエバポレーター	—	50L		1	
カラム (ジャケット付)	SUS-316	φ 350mm × 3600mm (シカール150kg)		1	
遠心分離機 (ケーシング開閉式)	SUS-316	36インチ		1	
吸引ろ過機	SUS-316L	φ 660mm		1	
	チタン	φ 660mm		1	
加圧ろ過機 (ジャケット付)	SUS-316L	φ 600mm × 800mm		1	
	SUS-316	φ 500mm × 800mm		1	
棚段式真空乾燥機	温水	SUS-316L	W650mm × D1400mm × H1318mm	3	
	電気	SUS-304	W600mm × D600mm × H600mm	1	
コニカルドライヤー	GL	大気圧~F.V.設計温度132℃(ジャケット)	480L	1	
高真空ポンプ	—	排気速度1250m <sup>2</sup> /H 到達真空度1Pa以下		1	



3F 反応釜 (1200LSUS、1200LGL、1200LGL)



カラム



コニカルドライヤー



# 分析機器

分析機器	台数
NMR (400MHz)	1
GC	12
GCMS	1
HPLC	16
LCMS	1
GPC	1
FT-IR	1
分光光度計	1
自動融点測定器	1
旋光計	1
水分測定装置	2
粘度計	1
自動滴定装置	1



GC



HPLC

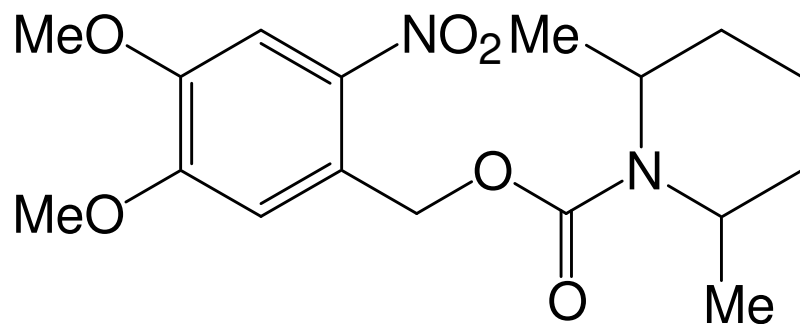


NMR

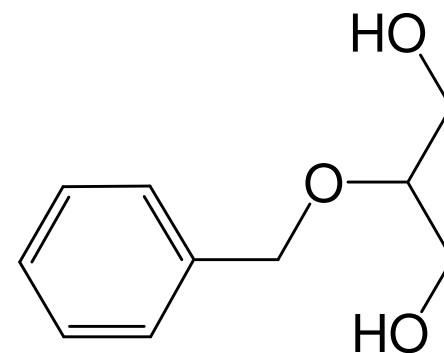


製品検査室

# 自社製品



DMNMP  
CAS No. 163518-07-8



ベンジルグリセロール  
CAS No. 14690-00-7

化学合成の様々なステージでソリューションを提供します！  
どのようなことでもお問い合わせください。